

Aumenta la potencia de tus aplicaciones con uso intensivo de datos



Desafío



Los datos potencian la obtención de información práctica, innovaciones y ventajas competitivas que permiten acelerar el crecimiento de tu negocio. Pero para agilizar la modernización basada en datos, primero debes eliminar la complejidad de la gestión, los silos de almacenamiento, las limitaciones de rendimiento y la baja productividad (del extremo a la nube) que ralentiza el funcionamiento de tu empresa.

Solución



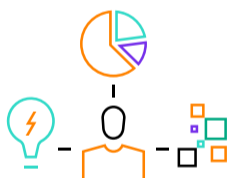
HPE GreenLake para almacenamiento de archivos ofrece rendimiento empresarial a escala para acelerar las aplicaciones de datos intensivos, una gestión de los datos de los archivos tremendamente sencilla gracias a una experiencia de nube muy intuitiva y una mejora de la productividad con una mayor rapidez en la obtención de información práctica.

1 **Aumenta la potencia de tus aplicaciones más exigentes**
Acelera el funcionamiento de tus aplicaciones con un rendimiento rápido, predecible y sostenido de tus datos gracias a una arquitectura diseñada para la escala del exabyte.

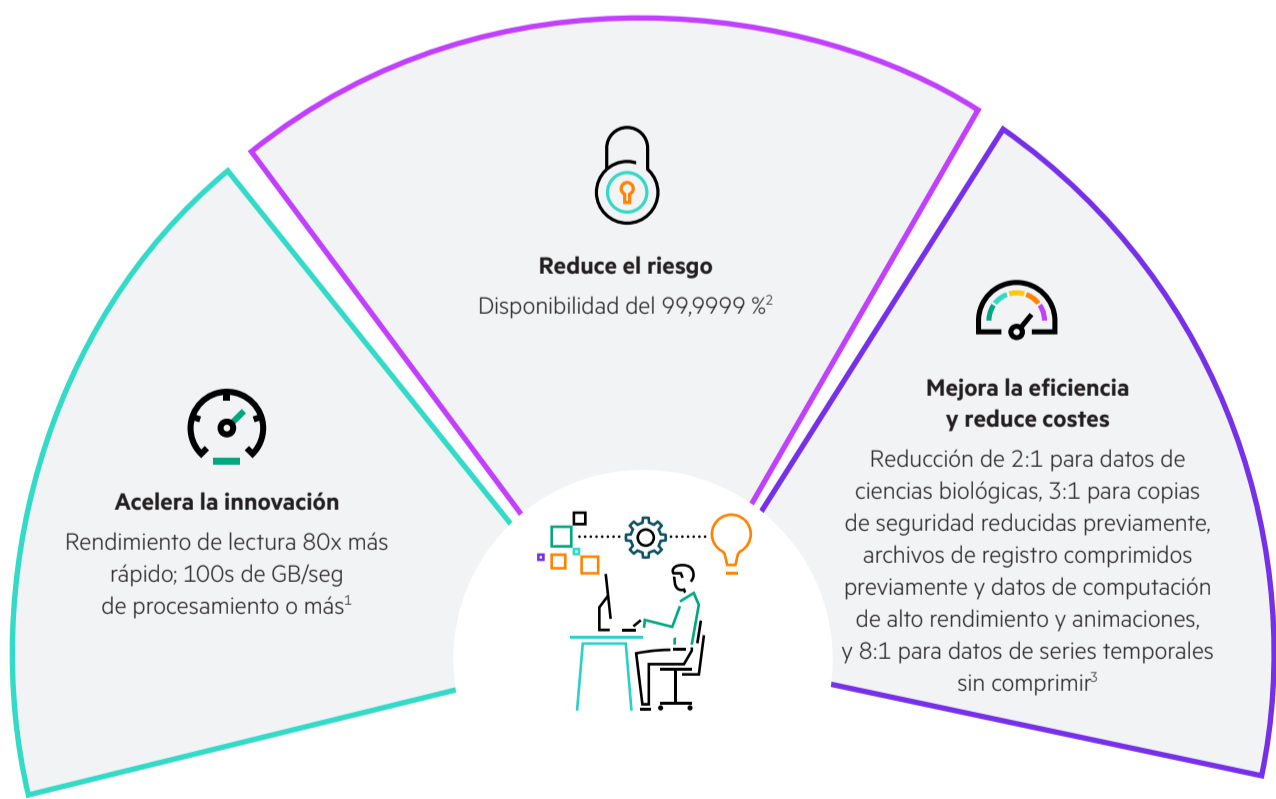
2 **Simplifica con una experiencia de nube intuitiva**
Utiliza el potencial de la plataforma edge-to-cloud HPE GreenLake para optimizar operaciones y reaccionar más rápido, desde la instalación hasta la adopción de mejoras.

3 **Mayor rapidez en la obtención de información práctica para obtener ventajas competitivas**
Incrementa la productividad de los científicos de datos y los propietarios de aplicaciones de líneas de negocio con una instalación sencilla y un espacio de nombres global orientado a la colaboración para extraer el máximo valor de tus datos.

Una transformación más rápida con HPE GreenLake para almacenamiento de archivos



HPE GreenLake para almacenamiento de archivos utiliza el software de VAST Data y la plataforma de hardware modular HPE Alletra Storage MP. Esta solución cuenta con una arquitectura modular desagregada, donde todo está compartido y muy resiliente, que se ha diseñado para la escala del exabyte, con rendimiento independiente y posibilidad de escalar la capacidad de almacenamiento. Además de disponer en su totalidad de memorias no volátiles rápidas (all-NVMe) para un rendimiento rápido y predecible y sin tener inicialmente que almacenar en caché o mover datos entre medios, consigues una gran disponibilidad y una eficiencia inigualable.

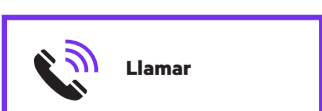
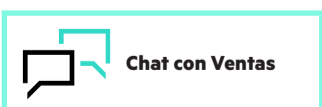


Emplea una solución optimizada



HPE GreenLake para almacenamiento de archivos aumenta la potencia de tus cargas de trabajo con uso intensivo de datos para inteligencia artificial, aprendizaje profundo, Big Data, aprendizaje profundo, computación de alto rendimiento, ciencias biológicas, análisis financieros, medios y entretenimiento, grandes lagos de datos y acceso de alta velocidad a los archivos de datos.

Toma la decisión de compra correcta. Contacta con nuestros especialistas en prevented.



Más información en hpe.com/data/hpe-greenlake-file-storage



 Recibir actualizaciones

^{1, 2, 3} Argumentos para el almacenamiento HPE