

MODERNIZANDO LA TI PARA LA TRANSFORMACIÓN DEL NEGOCIO - GUÍA DE LA SOLUCIÓN HPE COMPUTE


EMPEZAR >

TABLA DE CONTENIDOS

1

La transformación digital se está acelerando y creciendo

2

La DX es el objetivo, pero es difícil de alcanzar

3

Los nuevos requisitos empresariales exigen nuevas soluciones de computación

4

HPE impulsa la nueva fase de DX

5

HPE es tu socio de confianza para ayudar a impulsar tu negocio



1

LA TRANSFORMACIÓN DIGITAL SE ESTÁ ACELERANDO Y CRECIENDO

Hoy en día, las organizaciones como la tuya están evolucionando cada vez más sus entornos de TI del borde a la nube híbrida en apoyo de las nuevas estrategias empresariales. Las empresas quieren desbloquear la agilidad, la eficiencia operativa y el potencial de innovación que presenta la transformación digital (DX).

Pero, ¿qué es la transformación digital? En pocas palabras, es la integración de la tecnología digital en todas las áreas de un negocio, cambiando fundamentalmente la forma en que las empresas operan y entregan valor a sus clientes. En una empresa transformada digitalmente, las aplicaciones y los datos están presentes en todas partes - y la velocidad es posible en todas partes - impulsando la innovación, el desarrollo de productos y la calidad.

IDC estima que el valor económico de la DX representará casi 19 trillones de dólares - una cantidad equivalente al 20% del PIB mundial.¹ Una reciente encuesta² de Forbes C-suite encontró que::

74%

tiene previsto modernizar y digitalizar las operaciones para apoyar los modelos operativos de nueva generación.

70%

tiene previsto crear modelos de negocio y flujos de ingresos digitales completamente nuevos.

66%

tiene previsto añadir un nuevo modelo de fuerza de trabajo con la automatización y un mayor uso de la IA.

73%

tiene previsto crear experiencias digitales sin problemas para los clientes.

75%

prevé un cambio continuo a fuerzas de trabajo remotas.

¹ Worldwide Digital Transformation Strategies, IDC Special Intelligence Service, IDC, agosto 2019.

² 2019 y 2020 Stats on Digital Transformation, Forbes.



LA DX ES EL OBJETIVO, PERO ES DIFÍCIL DE ALCANZAR

Numerosos obstáculos se interponen en el camino del éxito de la DX:

- Superar obstáculos humanos, tecnológicos y de datos
- Gestionar grandes volúmenes de datos generados a partir de diversos dispositivos - desde el borde hasta la nube híbrida
- Crear un mundo híbrido que incluya tanto la TI tradicional como la nativa de la nube
- Entrega de servicios con mayor rapidez
- Simplificar las operaciones de TI
- Crear un entorno altamente seguro y eficiente que soporte todo tipo de cargas de trabajo

2



En lo que respecta al factor humano, los desafíos potenciales incluyen la falta de comprensión y visión corporativa para la DX, el hecho de no anteponer el valor del cliente al valor corporativo, la incapacidad de trabajar a través de los silos, tener una cultura contraria al riesgo y carecer del talento y las habilidades necesarias para llevar a cabo la transformación.

La preocupación por la salud mundial, que ha cambiado irremediamente el lugar de trabajo, complica aún más el progreso de la organización. Hoy en día, todos los CEOs necesitan posibilitar una fuerza de trabajo remota segura y dinámica. Para el trabajo que no puede realizarse a distancia, los líderes también necesitan nuevas formas de implementar entornos de trabajo que aprovechen de forma segura el potencial de los trabajadores - y los funcionarios esperan que los líderes cumplan esa promesa. Para ello, se requiere una mayor inteligencia y control relacionados con la salud y la seguridad en el trabajo.

Desde el punto de vista de la tecnología, los obstáculos a la DX incluyen la incapacidad de experimentar rápidamente debido al acceso limitado a la TI flexible, la falta de capacidades sólidas de ciberseguridad, que inhiben la ampliación de las nuevas cargas de trabajo digitales, y la carga de los sistemas y el software de TI heredados e inflexibles.³ Los sistemas heredados también deben hacer frente al crecimiento a gran escala de los datos a nivel central - y cada vez más, en las ubicaciones de borde, donde se prevé que se creará hasta el 75% de los datos de la empresa para 2025.⁴

Los obstáculos combinados de los factores humanos, tecnológicos y de datos están resultando en un nuevo conjunto de requisitos de los clientes para la computación.

³ [“The Two Big Reasons That Digital Transformations Fail,”](#) HBR, 2019.

⁴ Global Market Insights Report, Gartner, 2019.



3

LOS NUEVOS REQUISITOS EMPRESARIALES EXIGEN NUEVAS SOLUCIONES DE COMPUTACIÓN

Cada aplicación y carga de trabajo nueva y/o modernizada (como la VDI, la nube híbrida, la IA/análítica y la HPC) tiene unos requisitos diferentes basados en la latencia, el tamaño, el rendimiento y la economía del trabajo a realizar. Conseguir el equilibrio de la carga de trabajo conduce a una mayor eficiencia y ventaja competitiva. Por el contrario, el desajuste de los requisitos de las cargas de trabajo con una infraestructura inadecuada conduce a silos de ineficiencia, complejidad administrativa y costos elevados para garantizar la capacidad del servidor.

Para sobrevivir, las organizaciones actuales necesitan una tecnología diferenciada y optimizada para la carga de trabajo que ofrezca latencia, flexibilidad y rendimiento necesarios para convertir los datos en insights e innovación a la velocidad del negocio.

Las empresas actuales necesitan una computación transformada que les permita

Cumplir con los requisitos de todo tipo de aplicaciones y cargas de trabajo.

Crear la combinación tecnológica adecuada para soportar todo tipo de cargas de trabajo.

Mejorar la seguridad en todos los niveles.

Automatizar y simplificar las operaciones de TI y la gestión de la infraestructura.

Crear un entorno de TI que impulse una mayor eficiencia.

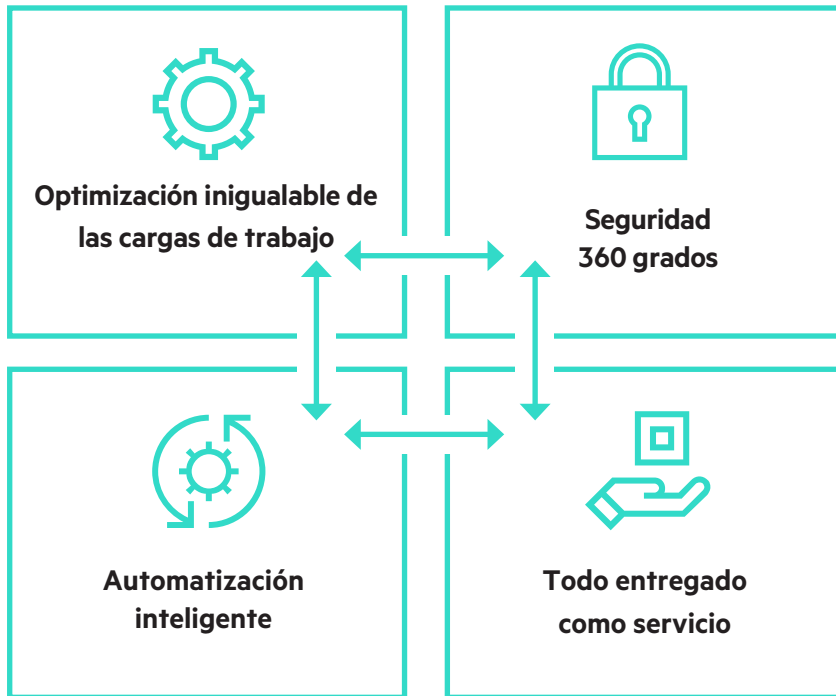
Gestionar el enorme crecimiento de los datos a nivel central y de borde.



HPE IMPULSA LA NUEVA FASE DE DX

HPE lidera la entrega de recursos de computación transformados para la empresa digital moderna.

Para impulsar la nueva fase de DX, HPE entrega un nuevo tipo de computación que se caracteriza por:



Haz clic en el recuadro de los temas relevantes





A medida que nos adentramos en la nueva fase de DX, HPE ofrece un nuevo tipo de computación - basada en sistemas y soluciones - que está optimizada para tus cargas de trabajo más críticas, diseñada y entregada de forma segura, simplificada a través de la automatización y entregada con una economía y experiencia de usuario como servicio.

HPE incorpora décadas de ingeniería y experiencia para ofrecer un portafolio totalmente optimizado para las cargas de trabajo de nuevas soluciones y recursos de computación. Esta experiencia en productos se ve reforzada por HPE Pointnext Services, que puede ayudar a planificar, entregar y dar soporte a todas tus transformaciones y objetivos de actualización de TI. Y con HPE GreenLake, recibes recursos optimizados para la carga de trabajo con una verdadera experiencia como servicio. Además, HPE Financial Services ofrece una amplia gama de modelos de consumo.

Con HPE, lo tienes todo.

Servidores

Software

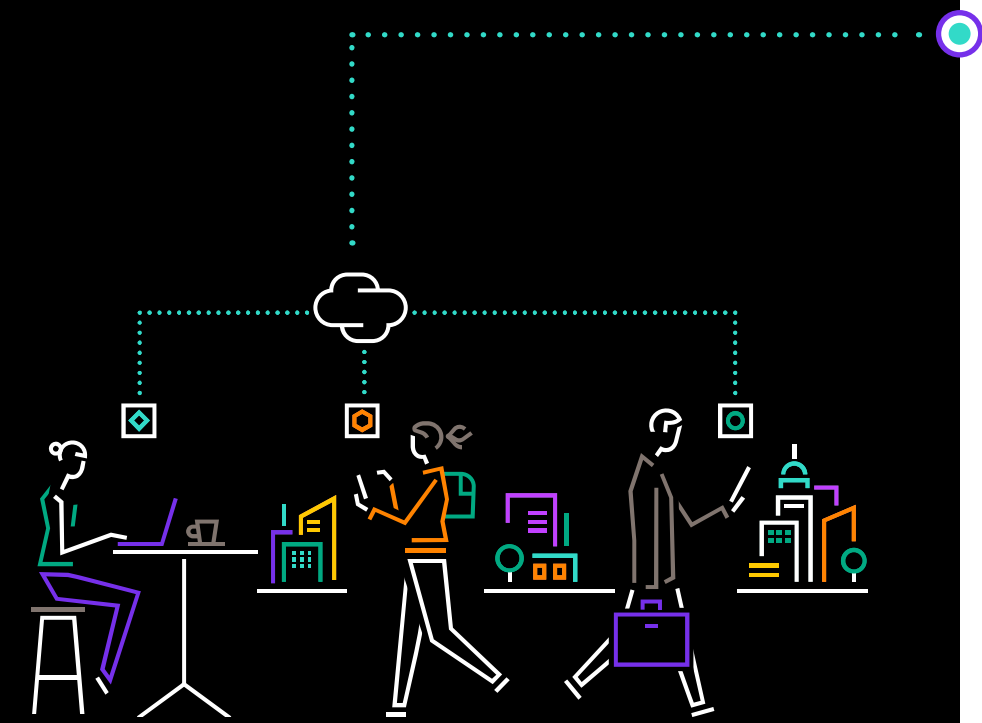
Soluciones

**HPE Pointnext
Services**

HPE GreenLake

**HPE Financial
Services**





OPTIMIZACIÓN INIGUALABLE DE LA CARGA DE TRABAJO

La inteligencia base de la computación de HPE transforma la TI con insights que optimizan el rendimiento, la colocación y la eficiencia de las cargas de trabajo para entregar mejores resultados con mayor rapidez.

Creada para las cargas de trabajo más exigentes, HPE aprovecha más de cuatro décadas de experiencia en proporcionar los mejores recursos de optimización de cargas de trabajo de su clase a la empresa. Además, los equipos de expertos de HPE, junto con los principales socios de software, se enfocan en la creación y validación de las cargas de trabajo clave en las que invierten nuestros clientes - incluyendo la IA, la nube híbrida y muchas más.

HPE GreenLake entrega servicios de nube enfocados a las cargas de trabajo en 15 categorías como servicio - ofreciendo miles de combinaciones de componentes a través de los tipos de servicio. Y HPE ofrece todas estas soluciones completas optimizadas para la carga de trabajo desde una única fuente - desde el hardware hasta la implementación, validación y prueba del software.



Guía de la solución

Las soluciones optimizadas para la carga de trabajo de HPE eliminan las suposiciones sobre la configuración y la gestión, lo que permite a tus equipos enfocarse en la innovación.

Estas soluciones también crean un entorno de alta disponibilidad y una infraestructura siempre en funcionamiento. Los clientes que aprovechan las soluciones de carga de trabajo de HPE experimentan mayores niveles de rentabilidad porque las soluciones entregan reducción de tiempo y gastos, en comparación con el ensayo y error típicamente asociado con los proyectos de DIY.

Las soluciones optimizadas para cargas de trabajo de HPE permiten a tu organización acelerar el tiempo de obtención de la solución:

- Construir la solución en aproximadamente cinco horas, lo que es 5 veces más rápido con las herramientas de HPE⁵
- La automatización de ~200 pasos a sólo unos pocos clics - desde la implementación hasta la gestión del ciclo de vida⁵
- Utilizar una infraestructura de nube flexible, eficiente y composable para completar las tareas en aproximadamente dos minutos, en comparación con las seis a ocho horas anteriores⁶
- Migración a los servicios en la nube en sólo 30 minutos⁷
- Mejorar la experiencia del usuario final de VDI con inicios de sesión de Citrix 10 veces más rápidos⁸
- Ejecución de soluciones SAP® hasta un 400% más rápida⁹

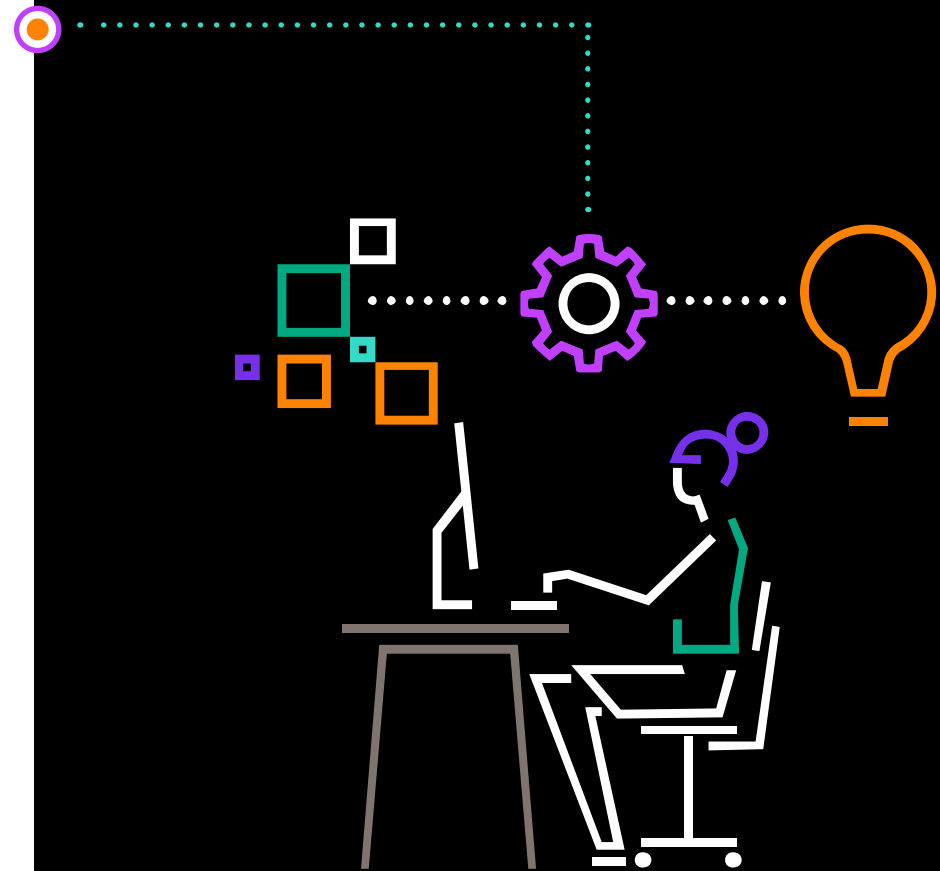
⁵ Basado en la plataforma HPE Synergy.

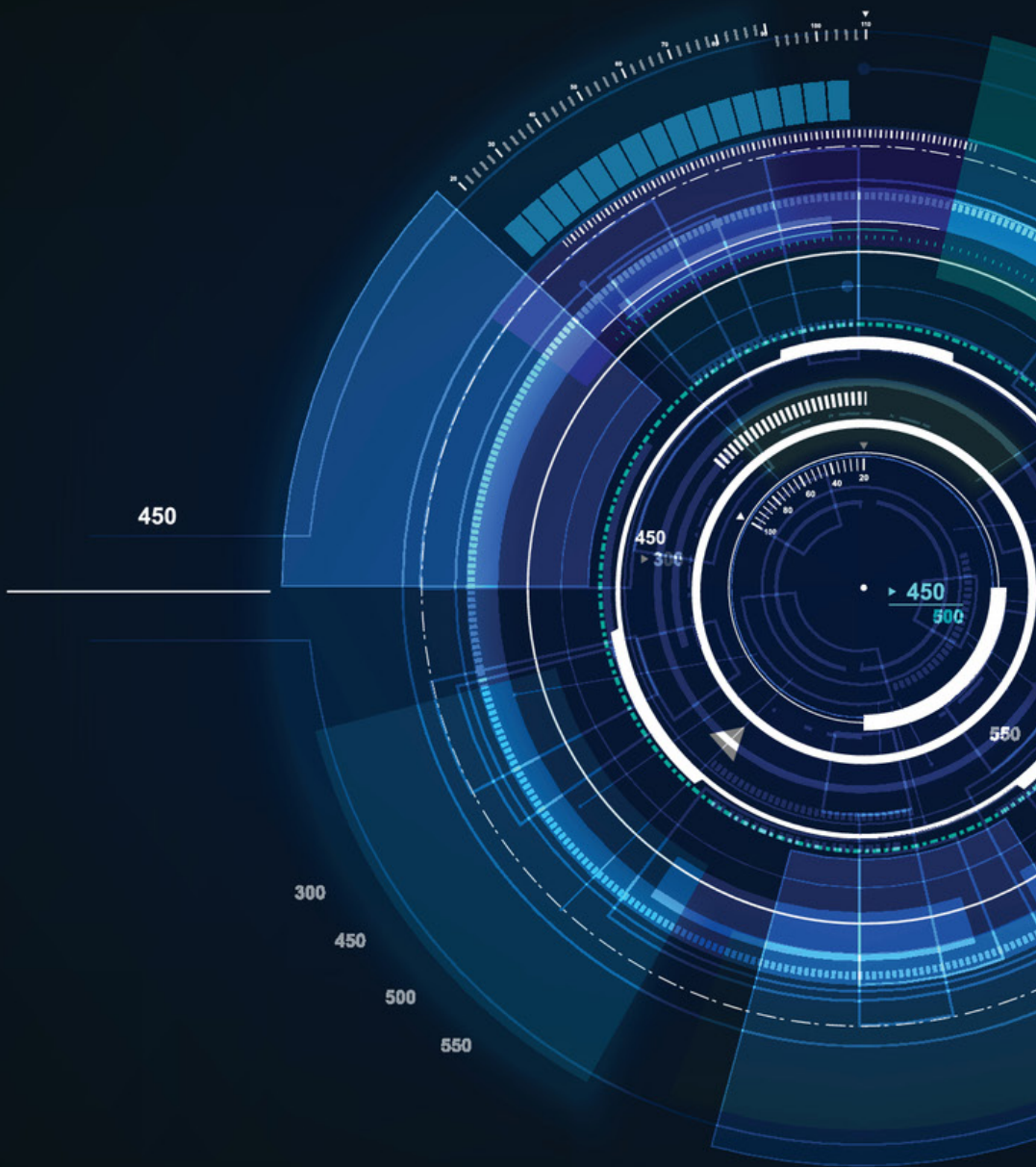
⁶ "Sigorta Bilgi Ve Gözetim Merkezi Accelerates Data Delivery By 80%," Estudio de caso de HPE, agosto 2020.

⁷ "Berlin prepares for major ICT migration," Estudio de caso de HPE, agosto 2019.

⁸ "Composable Infrastructure Platform Automates It for Healthcare Provider, Elbe Clinics," Estudio de caso de HPE, febrero 2020.

⁹ "Holy Fashion Now Has Greater Agility with Composable Infrastructure," Estudio de caso de HPE, octubre 2019.





SEGURIDAD 360 GRADOS

Los servidores HPE brindan una visión mejorada, holística y de 360 grados a la seguridad que comienza en la cadena de suministro de fabricación y concluye con el retiro seguro del servicio al final de su vida útil.

Puedes confiar en que el portafolio de servidores HPE proporcionará la seguridad 360 grados que necesitas y mereces porque HPE garantiza la seguridad antes de que llegue tu infraestructura con una cadena de suministro sin riesgos que actúa como tu primera línea de defensa contra los ataques cibernéticos. Además, la seguridad automatizada protege más de cuatro millones de líneas de firmware contra el malware y el ransomware con la detección temprana y la recuperación automatizada de un servidor con problemas de seguridad.

La root of trust de silicio de HPE, vincula el firmware del servidor HPE a una huella digital exclusiva de HPE antes de que se construya el servidor, garantizando que el sistema es seguro incluso antes de que arranque. Las notificaciones y la recuperación automatizada se ejecutan al detectar un firmware comprometido. En caso de que un servidor se vea comprometido, los sistemas de servidor se restauran automáticamente, desconectan el servidor y realizan la recuperación y restauración del firmware validado. El sistema del servidor también facilita la recuperación del sistema operativo, las aplicaciones y las conexiones de datos.





Dando un paso más, la nueva arquitectura de zero trust de HPE prolonga la root of trust de silicio de HPE a toda la arquitectura del servidor con certificados de plataforma. Estos certificados criptográficos reconocidos por la industria garantizan la identidad de un servidor configurado con una declaración firmada digitalmente sobre lo que hay en el servidor.

Y cuando llega el momento de reutilizar un servidor HPE, Secure Erase acelera y simplifica la eliminación completa de las contraseñas, los ajustes de configuración y los datos para evitar el acceso no deseado a la información previamente protegida. Secure Erase de un solo botón es un recurso de criptoborrado de nivel NIST. Con un solo comando, Secure Erase garantiza que no se pueda recuperar ningún dato con fines maliciosos.

Seguridad 360 grados de HPE significa::

- Cadena de suministro segura e integral
- Seguridad automatizada con root of trust de silicio de HPE
- Arquitectura zero-trust
- Reutilización o retiro seguro de la infraestructura





AUTOMATIZACIÓN INTELIGENTE

La inteligencia integrada en todos los productos de computación central de HPE simplifica y automatiza las tareas de gestión, estableciendo una base sólida para una plataforma de nube híbrida abierta.

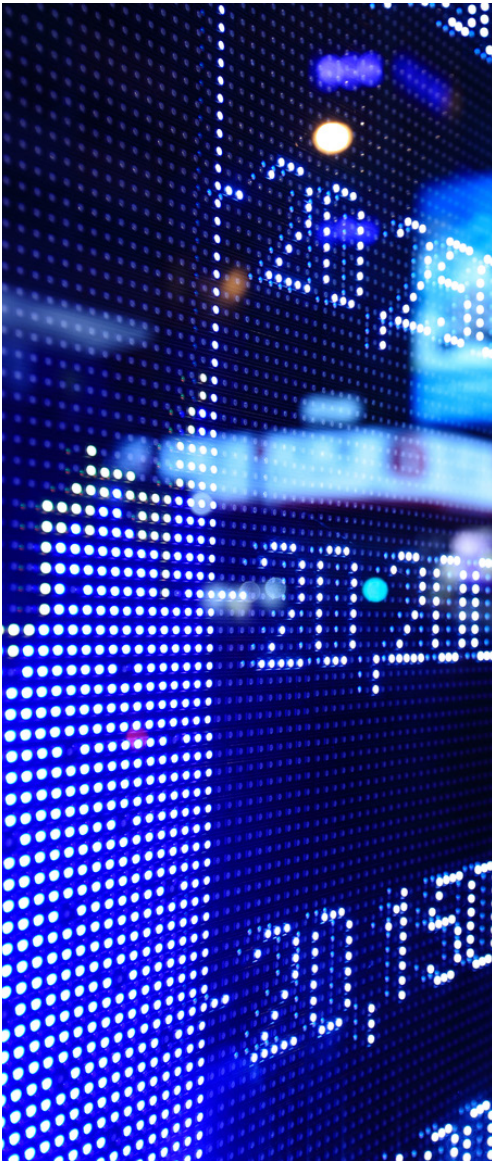
Con los sistemas optimizados para cargas de trabajo de HPE, puedes implementar fácilmente la infraestructura de forma rápida y segura. Estos sistemas te permiten implementar una nube privada/híbrida en cualquier lugar con la velocidad, la flexibilidad y la economía que tu empresa necesita.

- Escala sin problemas a la velocidad de tu negocio.
- Acelera la implementación por 5 veces - automatizando más de 200 pasos a sólo unos pocos clics, desde la implementación hasta la gestión del ciclo de vida.

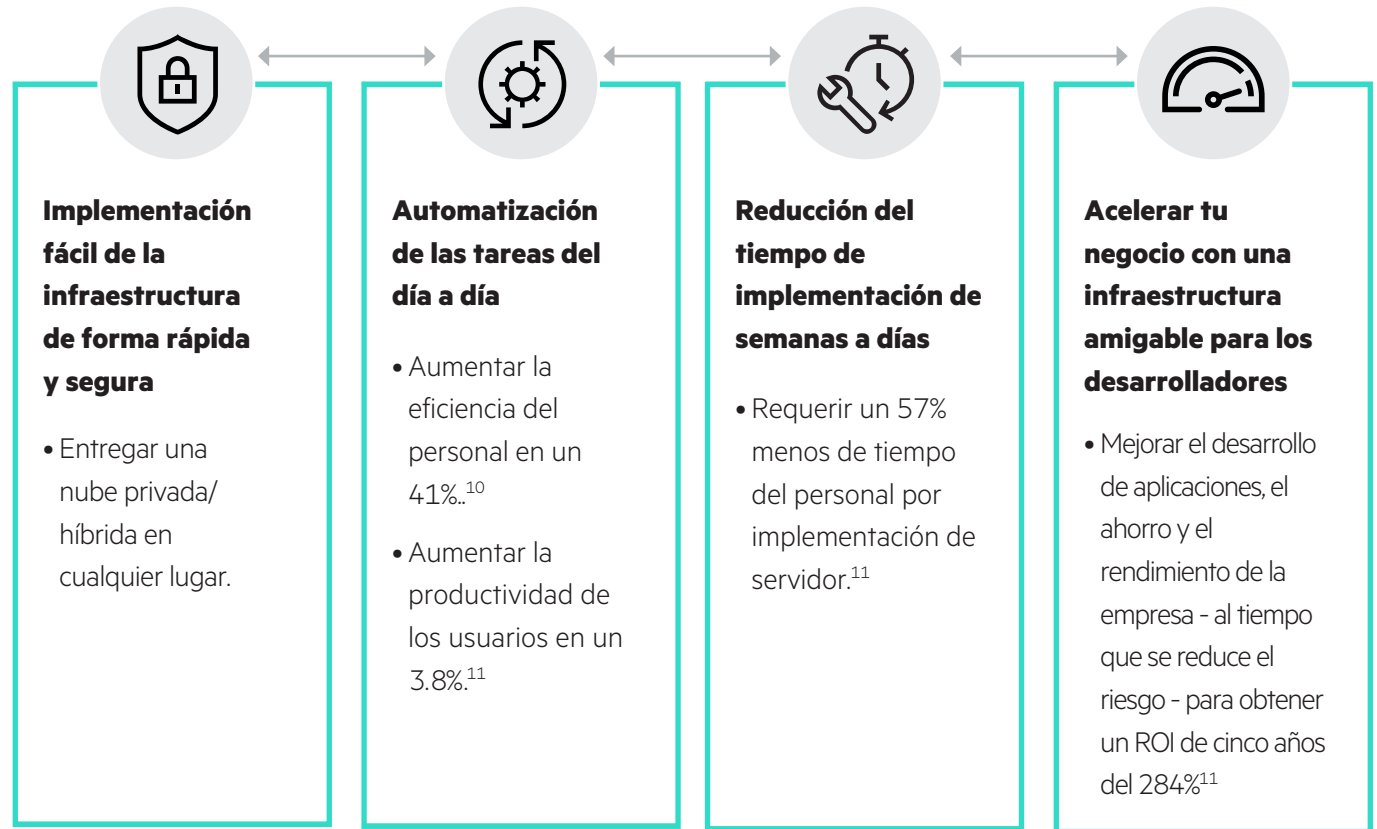
La infraestructura HPE está definida por software, por lo que está preparada para el futuro por diseño. También es altamente segura, así como construida y probada para adaptarse. Con los sistemas inteligentes de HPE, puedes automatizar las tareas cotidianas y permitir que tu reducido personal de TI se enfoque en proyectos más estratégicos. Te beneficiarás de:

- **41%** de aumento en la eficiencia del personal de TI
- **3.8%** más de productividad de los usuarios
- Una infraestructura más ágil que te permitirá responder mejor a las necesidades de los clientes





La automatización y el control definidos por software reducen los tiempos de implementación de semanas a sólo días, requiriendo un 57% menos de tiempo del personal por implementación de servidor. Utilizando los recursos de automatización integrados en la infraestructura de fácil desarrollo de HPE, puedes acelerar tu negocio mediante:



¹⁰ [“Quantifying the Business Value of Enhanced IT Agility and Performance with HPE Synergy,”](#) IDC, febrero 2021.

¹¹ Basado en las pruebas de penetración de ciberseguridad realizadas por una empresa de seguridad externa a los servidores HPE Gen10 y a tres competidores de servidores líderes, septiembre de 2019.





Los sistemas optimizados para la carga de trabajo de HPE incluyen tres soluciones de automatización principales:

HPE Integrated Lights-Out (iLO) está integrado en los servidores HPE Gen10. HPE iLO es la inteligencia central exclusiva de HPE que monitorea el estado del servidor, proporcionando los medios para la presentación de informes, la gestión continua, las alertas de servicio y la gestión local o remota para identificar y resolver rápidamente los problemas.

HPE OneView ofrece un enfoque basado en plantillas para implementar, aprovisionar, actualizar e integrar la infraestructura de computación, almacenamiento y red. Mediante las plantillas de software de HPE OneView, una sola línea de código puede describir y componer completamente todos los recursos físicos necesarios para una aplicación, un host virtual o una infraestructura de contenedores.

HPE InfoSight analiza continuamente la infraestructura de servidores y aplica ejemplos del mundo real de cientos de miles de servidores para predecir y prevenir problemas antes de que puedan afectar negativamente a las operaciones del negocio. HPE InfoSight para servidores combina el aprendizaje automático (ML) basado en la nube de HPE InfoSight con el monitoreo de estado y rendimiento de Active Health System y HPE iLO para optimizar el rendimiento y predecir y prevenir problemas - manteniendo tu infraestructura optimizada y segura.



TODO DISPONIBLE COMO SERVICIO

HPE GreenLake hace posible la experiencia de la nube moderna en todas partes - a través de los bordes, las instalaciones de colocación, los data centers y las múltiples nubes. HPE GreenLake ofrece servicios de nube pública e infraestructura como servicio (IaaS) para tus cargas de trabajo en las instalaciones, totalmente gestionados en un modelo de pago por consumo en el borde, en instalaciones de colocación y en tu datacenter.

Soporta pago por consumo

Acelera insights para liberar el valor de los datos, libera capital y aumenta la flexibilidad operativa.

Expande y reduce la escala

Te ayuda a crear datos y análisis esenciales que son fundamentales para la DX, proporcionados como servicio en todos tus sitios.

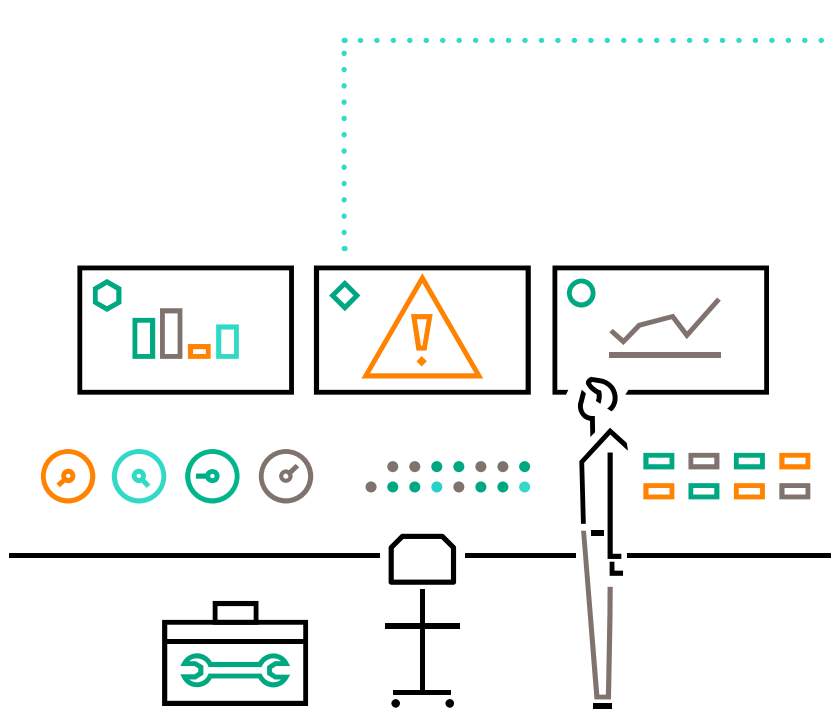
Simplifica la TI

Centraliza las operaciones e insights en todo tu parque híbrido desde una única e intuitiva plataforma de autoservicio (HPE GreenLake Central).

Permite que HPE gestione tu TI por ti

Deja de lado el monitoreo y la gestión de tu nube local y de las nubes públicas, gestionadas de forma segura desde los Centros de Operaciones de TI de HPE de clase mundial.





Por ejemplo, HPE GreenLake ayuda a acelerar el tiempo de llegada al mercado al requerir un 75% menos de tiempo para implementar proyectos digitales al mantener la capacidad disponible por adelantado a la demanda.¹² También te beneficias del acceso de autoservicio con un clic a los recursos, para que tus grupos de negocio puedan moverse rápidamente sin la intervención de TI.

HPE GreenLake te permite implementar rápidamente un amplio portafolio de servicios en la nube, como operaciones de aprendizaje automático (MLOps), contenedores, almacenamiento, computación, máquinas virtuales (VMs), protección de datos y más. Estas soluciones preconfiguradas y optimizadas para la carga de trabajo pueden entregarse directamente en tus instalaciones. Con HPE GreenLake, puedes:

- Lograr un ahorro del 30-40% en CAPEX al eliminar la necesidad de un exceso de aprovisionamiento.¹³
- Aumentar el ahorro de recursos de TI en un 40%.¹³
- Reducir el tiempo de inactividad no planificado en un 85%.¹⁴

¹² Basado en las pruebas de penetración de ciberseguridad realizadas por una empresa de seguridad externa a los servidores HPE Gen10 y a tres competidores de servidores líderes, septiembre de 2019.

¹³ "The Total Economic Impact™ Of HPE GreenLake," Forrester Consulting, junio 2020.

¹⁴ "The Business Value of HPE GreenLake Management Services," IDC documento técnico, enero 2020.

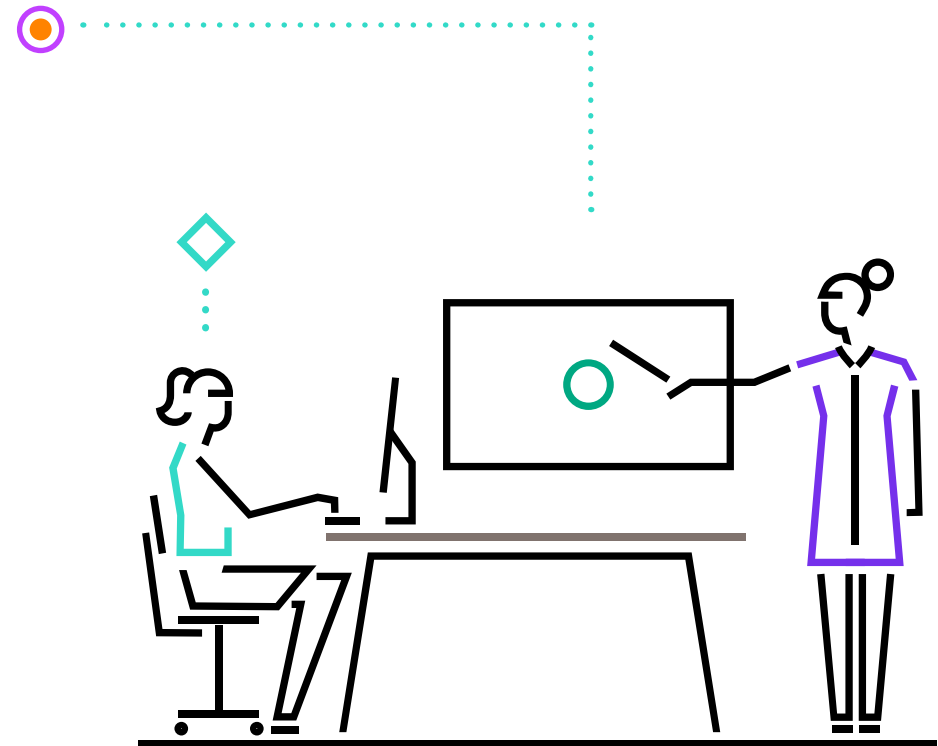


EL SOCIO CORRECTO PARA DX— HPE POINTNEXT SERVICES

La experiencia en productos de HPE se ve mejorada por HPE Pointnext Services, que ayuda a planificar, entregar y dar soporte a todas tus transformaciones y objetivos de actualización de TI.

Con HPE Pointnext Services, tu organización puede iniciar un camino de modernización más rápido que proporcione mayor insight y control, además de ayudarte a definir nuevas experiencias digitales a físicas para que sean más atractivas, impactantes y seguras. Puedes trabajar con los expertos en tecnología y en la nube de HPE Pointnext Services para:

- Evaluar las aplicaciones para determinar la combinación adecuada para los objetivos únicos de tu organización.
 - Identificar y comprender tus objetivos.
 - Evaluar tu entorno existente de forma holística - en todas tus aplicaciones, datos y cargas de trabajo.
- Migrar las cargas de trabajo y pasar a un modelo de consumo económico
 - Optimizar la combinación correcta de nubes para cada carga de trabajo.
 - Aprovechar la experiencia adquirida durante más de 1000 proyectos de transformación de la nube en todo el mundo.





MODELOS FINANCIEROS FLEXIBLES

HPE Financial Services puede ayudar a dar soporte a tus necesidades de TI hoy - y a posicionar tu negocio para el éxito futuro - con una amplia gama de soluciones financieras y de ciclo de vida de activos.

Puedes elegir entre una gama de modelos de implementación y consumo flexibles según tus necesidades organizacionales y objetivos de DX.

- Utiliza HPE Financial Services para crear la liquidez necesaria para financiar tu transformación digital.
- Reduce/elimina los altos costos iniciales de CAPEX con el modelo OPEX.
- Elige el modelo de compra directa o flexible.

También puedes seleccionar programas/servicios adicionales que apoyen tus objetivos empresariales:

- **Soluciones de inversión en activos de TI para tu negocio** — Construye estrategias de inversión en TI y de gestión del ciclo de vida que aceleren tu DX hoy y te ayuden a mantenerte flexible para futuras necesidades tecnológicas.
- **Programa de reducción de pagos** — reduce los pagos durante ocho meses para poner en marcha tus programas hoy mismo.
- **Certificado HPE de segunda mano** — Prolonga la vida de tus sistemas heredados al comprar, arrendar o alquilar nuestro inventario certificado de equipos de TI usados.
- **Prórroga de pago** — adquiere ahora y paga después; aprovecha la estructura de pago diferido a 90 días para ayudar a aliviar los presupuestos ajustados.
- **Soluciones de transición de HPE** — retira y recupera el valor de tu antigua infraestructura de TI, traslada las ubicaciones y gestiona cualquier transición.
- **Suscripción HPE** — soluciones de TI completas con pagos mensuales asequibles y predecibles que le ayudan a enfocarse en las prioridades del negocio.
- **Renta HPE** — Mantén tu negocio ágil con acceso rápido a la tecnología más reciente - especialmente para necesidades a corto plazo.
- **Actualización de tecnología HPE** — reduce de forma significativa los ciclos de actualización de forma asequible y sostenible.
- **Modelos de uso adaptable de HPE — Implementación ampliada** — Adquiere equipos de TI antes de que los necesites y paga sólo después de implementarlos (hasta 12 meses después de recibirlos).



5

HPE ES TU SOCIO DE CONFIANZA PARA AYUDAR A IMPULSAR TU NEGOCIO

Los analistas de la industria coinciden en que ahora es el momento de que las empresas den pasos importantes hacia la transformación digital. Y HPE tiene los productos, servicios y soluciones para crear tu camino hacia el éxito de la DX.

Con HPE, recibirás una verdadera experiencia como servicio optimizada para la carga de trabajo para todo tu parque de nube híbrida - desde el borde hasta la nube.

Confía en HPE para ofrecer recursos de computación nuevos y transformados para la empresa digital moderna.

- Soluciones de computación completas, probadas y validadas con una verdadera experiencia como servicio
- La nube que va hacia ti a través de HPE GreenLake
- Elige cómo comprar y operar tu inversión en TI
- Soluciones financieras flexibles de HPE Financial Services





Toma la decisión de compra correcta.
Entra en contacto con nuestros
especialistas en venta.



Chatear ahora
(ventas)



Llamar ahora



Obtener actualizaciones

Hewlett Packard
Enterprise

CONOCE MÁS EN

hpe.com/solutions/compute

hpe.com/greenlake

hpe.com/pointnext

hpe.com/mx/es/servers/proliant-servers

hpe.com/mx/es/integrated-systems/synergy



© Copyright 2022 Hewlett Packard Enterprise Development LP. La información aquí contenida está sujeta a cambios sin previo aviso. Las únicas garantías de los productos y servicios de Hewlett Packard Enterprise se establecen en las declaraciones de garantía expresas que acompañan a dichos productos y servicios. Nada de lo aquí expuesto debe interpretarse como una garantía adicional. Hewlett Packard Enterprise no se hace responsable de los errores u omisiones de carácter técnico o editorial contenidos en el presente documento.

SAP es una marca comercial o una marca registrada de SAP SE (o de una empresa afiliada a SAP) en Alemania y otros países. Todas las marcas de terceros son propiedad de sus respectivos dueños.

a50004030SPL, Rev. 1