

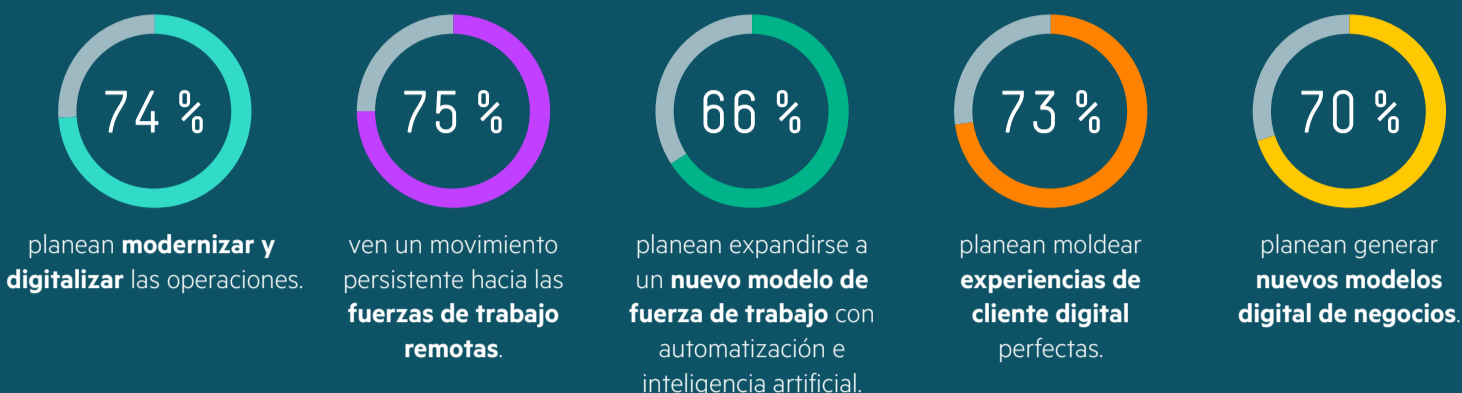
COMPUTACIÓN QUE IMPULSA LA TRANSFORMACIÓN

Sistemas HPE ProLiant y HPE Synergy

LA TRANSFORMACIÓN DIGITAL SE ESTÁ ACELERANDO Y CRECIENDO

En 2020, el valor económico de la transformación digital (DX) representaba casi \$19 billones, un importe equivalente al 20 % del PIB mundial.¹

Una encuesta² c-suite reciente de Forbes permitió concluir lo siguiente:



EL OBJETIVO ES DX, PERO ES DIFÍCIL DE ALCANZAR

Numerosos obstáculos se interponen en el éxito de DX:

- Navegar por las dificultades humanas, tecnológicas y de datos
- Gestionar volúmenes de datos masivos
- Crear un sistema de TI híbrida
- Prestar servicios a mayor velocidad
- Simplificar las operaciones de TI
- Crear un entorno seguro y eficiente

ALCANZA EL ÉXITO DE DX CON LAS NUEVAS SOLUCIONES INFORMÁTICAS DE HPE QUE POTENCIAN LA PRÓXIMA OLA DE DX

Una base informática nueva y totalmente transformada

UNO

OPTIMIZACIÓN PARA CARGAS DE TRABAJO SIN PRECEDENTES

Eliminar las conjeturas en la configuración y la gestión



Optimización del rendimiento de la carga de trabajo, colocación y eficiencia para obtener mejores resultados con mayor rapidez



Servicios en la nube orientados a la carga de trabajo con miles de combinaciones de componentes



Diseña tu nube **5 veces** más rápido con las herramientas de automatización de HPE.³

Crea entornos de plataforma como servicio listos para la migración a servicios de nube en tan solo **30 minutos**.⁴

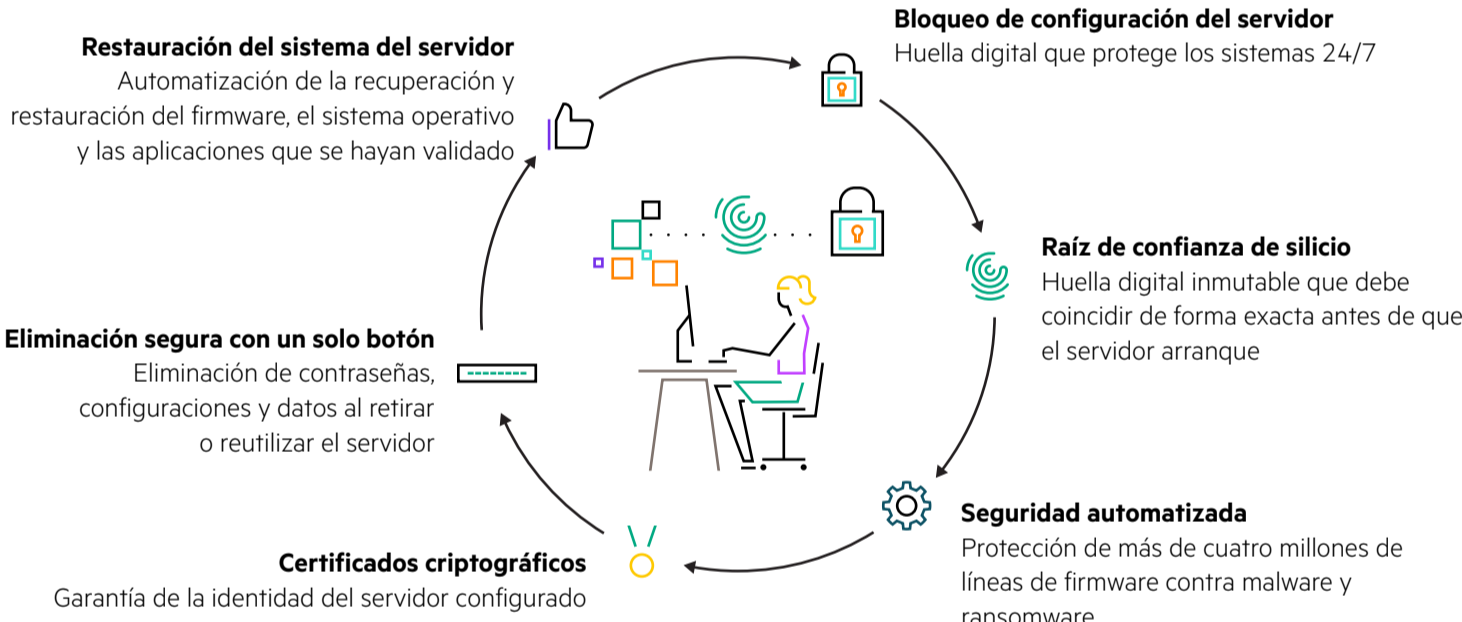
Acelera la experiencia del usuario final de VDI con inicios de sesión Citrix® **10 veces** más rápido.⁵

Ejecuta soluciones SAP® hasta un **400 %** más rápido.⁶

DOS

SEGURIDAD DE 360 GRADOS

Una visión mejorada e integral de la seguridad comienza en la cadena de suministro de fabricación y concluye con un desmantelamiento protegido y al fin de la vida útil.



TRES

AUTOMATIZACIÓN INTELIGENTE

Simplifica y automatiza las tareas de gestión, y establece una base sólida para una plataforma de nube híbrida y abierta, habilitada mediante componibilidad.

Aumenta la eficacia del personal de TI en un **40 %**,⁷ mayor productividad del usuario del **3,8 %**.⁷

La infraestructura ágil permite que su empresa responda rápidamente a las necesidades de los clientes.



HPE Integrated Lights-Out

La inteligencia fundamental permite la elaboración de informes, la gestión, las alertas y la administración local o remota para identificar y resolver rápidamente los problemas.



HPE OneView

Brinda un enfoque automatizado y basado en plantillas para implementar, aprovisionar, actualizar e integrar infraestructura de TI.



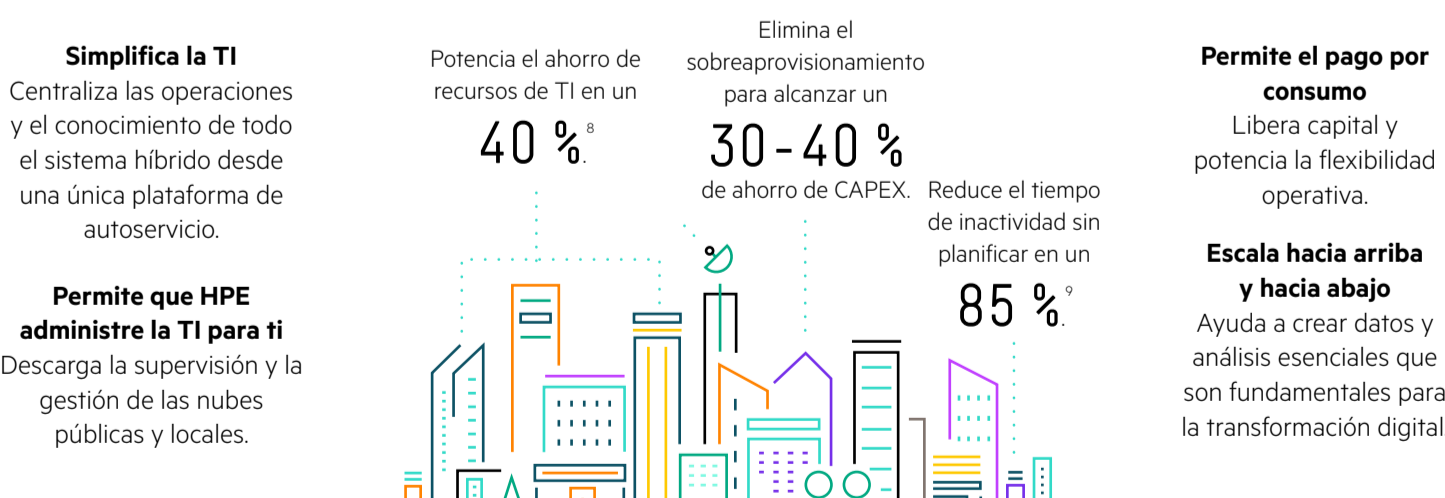
HPE InfoSight para servidores

Conocimiento impulsado por la IA de manera continua a las operaciones del servidor que permite predecir y evitar los problemas antes de que perjudiquen a las operaciones de TI.

CUATRO

TODO DISPONIBLE COMO SERVICIO

HPE GreenLake hace ahora posible disfrutar de la experiencia de nube en cualquier lugar, ya sea en extremos, instalaciones de ubicación conjunta, centros de datos y nubes múltiples.



UN SOCIO DE CONFIANZA AYUDA A ELEVAR TU NEGOCIO

Trabaja con HPE para crear una verdadera experiencia optimizada para cargas de trabajo y como servicio para todo tu sistema de TI híbrida, desde el extremo hasta el núcleo y la nube. Confía en HPE para ofrecer una capacidad informática nueva y transformada para tu empresa digital moderna.

CONTÁCTANOS

→ hpe.com/solutions/compute y hpe.com/pointnext

- Soluciones informáticas completas, probadas y validadas
- Estrategia y planificación de **HPE Pointnext Services**
- La nube que se ajusta a ti a través de **HPE GreenLake**
- Modelo financiero flexible de **HPE Financial Services**

¹ IDC, Worldwide Digital Transformation Strategies, IDC Special Intelligence Service, agosto de 2019.

² Forbes, 2019 y 2020 - Estadísticas en transformación digital.

³ Basado en la plataforma HPE Synergy.

⁴ Caso práctico de HPE, "Berlín se prepara para una importante migración de TIC", agosto de 2019.

⁵ Caso práctico de HPE, "La plataforma de infraestructura componible automatiza la TI para los proveedores de atención médica", febrero de 2020.

⁶ Caso práctico de HPE, "Holy Fashion ahora cuenta con una mayor agilidad gracias a la infraestructura componible", octubre de 2019.

⁷ Estudio de IDC, "Cuantificar el valor empresarial que supone mejorar la agilidad y el rendimiento de la TI con HPE Synergy", febrero de 2021.

⁸ Forrester Consulting, "The Total Economic Impact™ of HPE GreenLake", junio de 2020.

⁹ Informe técnico de IDC, "The Business Value of HPE GreenLake Management Services", enero de 2020.