


Hewlett Packard
Enterprise

SISTEMAS HPE PROLIANT Y HPE SYNERGY

Computación que impulsa la transformación



ÍNDICE

1

La transformación digital se está acelerando y creciendo

2

El objetivo es DX, pero es difícil de alcanzar

3

Las nuevas necesidades de negocios requieren nuevas soluciones informáticas

4

HPE potencia la nueva ola de DX

5

HPE es tu socio de confianza que te ayuda a elevar tu negocio



1

LA TRANSFORMACIÓN DIGITAL SE ESTÁ ACELERANDO Y CRECIENDO

Hoy en día, las organizaciones como la tuya están evolucionando cada vez más en sus entornos de TI de extremo a nube híbrida en apoyo de las nuevas estrategias de negocio. Las empresas quieren liberar la agilidad, la eficiencia operativa y el potencial de innovación que presenta la transformación digital (DX).

Pero, ¿qué es la transformación digital? En suma, se trata de la integración de la tecnología digital en todas las áreas de un negocio, lo que cambia fundamentalmente la forma de operar y ofrecer valor a sus clientes. En una empresa con transformación digital, las aplicaciones empresariales y los datos están en todas partes, y la velocidad está habilitada en todas partes; esto impulsa la innovación, el desarrollo de los productos y la calidad.

IDC estima que el valor económico de DX representará casi 19 billones de dólares, un importe equivalente al 20 % del PIB mundial.¹ Una encuesta reciente entre altos directivos de Forbes² permitió concluir lo siguiente:

74 %

planean modernizar y digitalizar las operaciones para apoyar los modelos operativos de la próxima generación.

70 %

planean generar modelos de negocios digitales complemente nuevos y flujos de ingresos.

66 %

planean expandirse a un nuevo modelo de fuerza de trabajo con automatización y un uso mayor de la inteligencia artificial.

73 %

planean moldear experiencias de un cliente digital perfecto.

75 %

ven un movimiento persistente hacia las fuerzas de trabajo remotas.

¹ Worldwide Digital Transformation Strategies, IDC Special Intelligence Service, IDC, agosto de 2019.

² 2019 y 2020 – Estadísticas en transformación digital, Forbes



EL OBJETIVO ES DX, PERO ES DIFÍCIL DE ALCANZAR

Numerosos obstáculos se interponen en el éxito de DX:

- Navegar por las dificultades humanas, tecnológicas y de datos
- Gestionar enormes volúmenes de datos generados en diversos dispositivos, de extremo a nube híbrida
- Crear un mundo híbrido que incluya tanto la TI tradicional como la TI nativa de la nube
- Prestar servicios a mayor velocidad
- Simplificar las operaciones de TI
- Crear un entorno sumamente seguro y eficiente que soporte todo tipo de cargas de trabajo

2



En cuanto al elemento humano, los posibles retos incluyen la falta de comprensión y visión corporativa de DX, no anteponer el valor del cliente al valor de la empresa, la incapacidad de trabajar entre silos, tener una cultura de aversión al riesgo y carecer del talento y las habilidades necesarias para llevar a cabo la transformación.

Para complicar aún más el progreso de la organización, las preocupaciones sanitarias globales han cambiado irrevocablemente el lugar de trabajo. Hoy, todos los directores generales necesitan posibilitar una fuerza de trabajo remota segura y fluida. Para el trabajo que no se puede hacer de forma remota, los líderes también necesitan nuevas formas de implementar entornos de trabajo que liberen con seguridad el potencial de los trabajadores, y los empleados esperan que los líderes cumplan esa promesa. Para eso se requiere mayor inteligencia y control relacionados con la salud y la seguridad en el trabajo.

Desde el punto de vista tecnológico, los obstáculos para DX incluyen la incapacidad de experimentar rápidamente debido al acceso limitado a la TI flexible, la falta de capacidades sólidas de ciberseguridad, que inhiben la ampliación de las nuevas cargas de trabajo digitales, y la carga de los sistemas y el software de TI heredados inflexibles.³ Los sistemas heredados también deben abordar el crecimiento masivo de datos en el centro y cada vez más, en las ubicaciones periféricas, donde se proyecta que se creará hasta el 75 % de los datos empresariales para 2025.⁴

Las dificultades combinadas de factores humanos, tecnológicos y de datos están desembocando en un nuevo conjunto de requisitos de los clientes para la informática.

³ [“The Two Big Reasons That Digital Transformations Fail,” HBR, 2019.](#)

⁴ [Global Market Insights Report, Gartner, 2019.](#)



3

LAS NUEVAS NECESIDADES DE NEGOCIOS REQUIEREN NUEVAS SOLUCIONES INFORMÁTICAS

Cada aplicación y carga de trabajo nueva o modernizada (como VDI, nube híbrida, inteligencia artificial/análisis y HPC) tiene diferentes requisitos basados en la latencia, la escala, el rendimiento y la economía del trabajo a realizar. Obtener un buen equilibrio de la carga de trabajo conduce a una mayor eficiencia y a una ventaja competitiva. Por otro lado, la falta de emparejamiento entre los requisitos de las cargas de trabajo y una infraestructura inadecuada da lugar a silos de ineficacia, complejidad administrativa y recargos en los costes para garantizar la capacidad de los servidores.

Para sobrevivir, las organizaciones actuales necesitan una tecnología diferenciada y optimizada para cargas de trabajo que ofrezca la latencia, la flexibilidad y el rendimiento necesarios para convertir los datos en conocimiento e innovación a la velocidad del negocio.

Las empresas de hoy en día necesitan una informática transformada que les permita hacer lo siguiente:

Cumplir con los requisitos de todo tipo de aplicaciones y cargas de trabajo.

Crear la combinación adecuada de tecnología para soportar todo tipo de cargas de trabajo.

Mejorar la seguridad a todo nivel.

Automatizar y simplificar las operaciones de TI y la gestión de infraestructura.

Construir un entorno de TI que impulse una mayor eficiencia.

Gestionar el crecimiento masivo de datos en las ubicaciones centrales y periféricas.



HPE POTENCIA LA NUEVA OLA DE DX

HPE lidera la entrega de capacidad informática transformada para la empresa digital moderna.

Para impulsar la próxima ola de DX, HPE ofrece un nuevo tipo de informática caracterizado por lo siguiente:



Optimización para cargas de trabajo sin precedentes



Seguridad de 360 grados



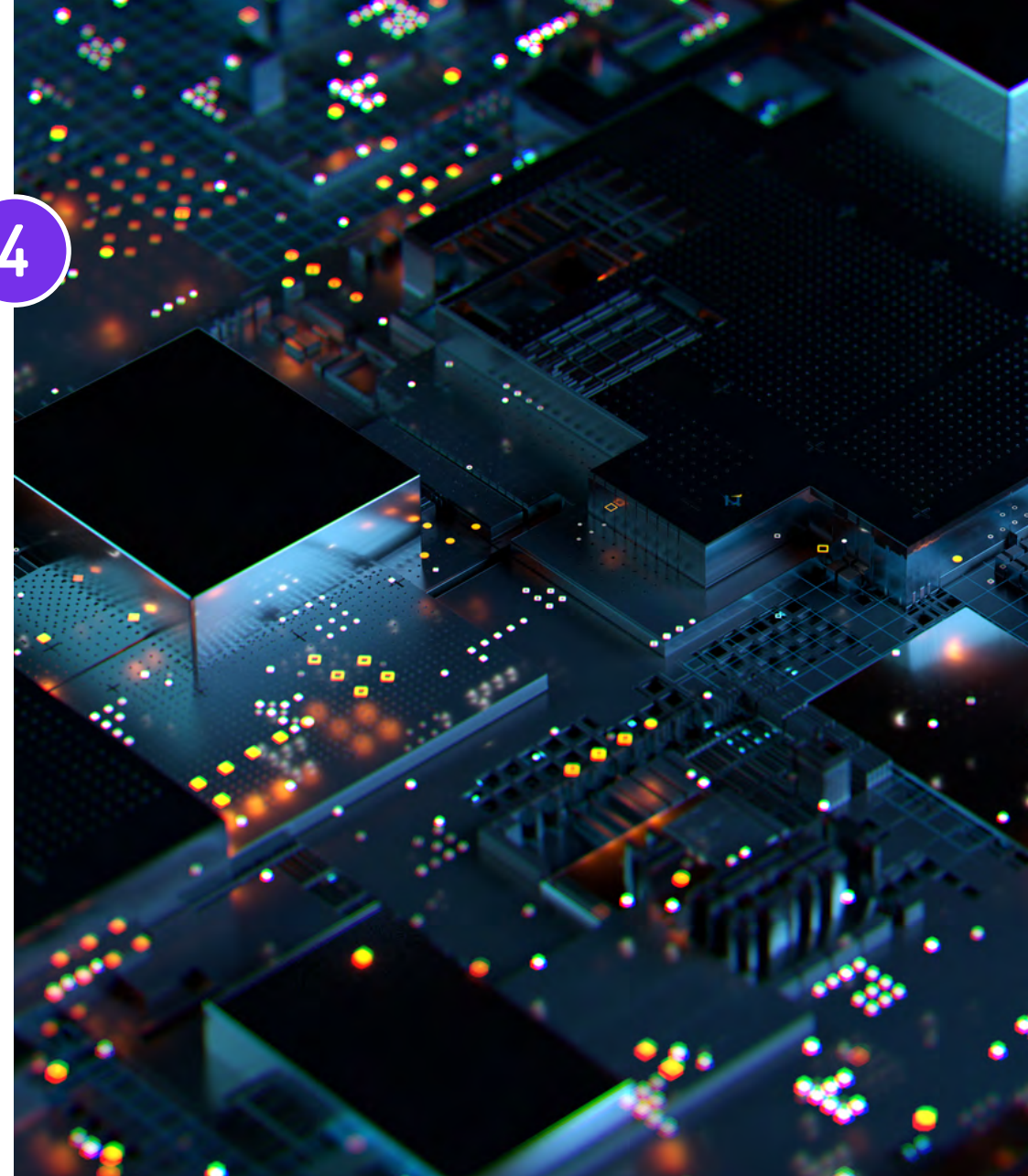
Automatización inteligente



Todo entregado como servicio

Haz clic en los cuadros anteriores para leer los temas correspondientes

4





A medida que nos adentramos en la siguiente ola de DX, HPE ofrece un nuevo tipo de informática basada en sistemas y soluciones que está optimizada para sus cargas de trabajo más críticas, diseñada y prestada de forma segura, simplificada mediante la automatización y se entrega con economía y experiencia de usuario como servicio.

HPE incorpora décadas de ingeniería y experiencia para ofrecer un portfolio de nuevas soluciones y capacidades informáticas totalmente optimizadas para cargas de trabajo. Esta experiencia de producto está potenciada por HPE Pointnext Services, que ayuda a planificar, entregar y dar soporte a todas tus transformaciones y objetivos de actualización de TI. Y con HPE GreenLake, recibirás capacidades optimizadas para cargas de trabajo con una verdadera experiencia como servicio. A este valor se suma HPE Financial Services, que ofrece una amplia gama de modelos de consumo.

Con HPE, lo tienes todo.

Servidores

Software

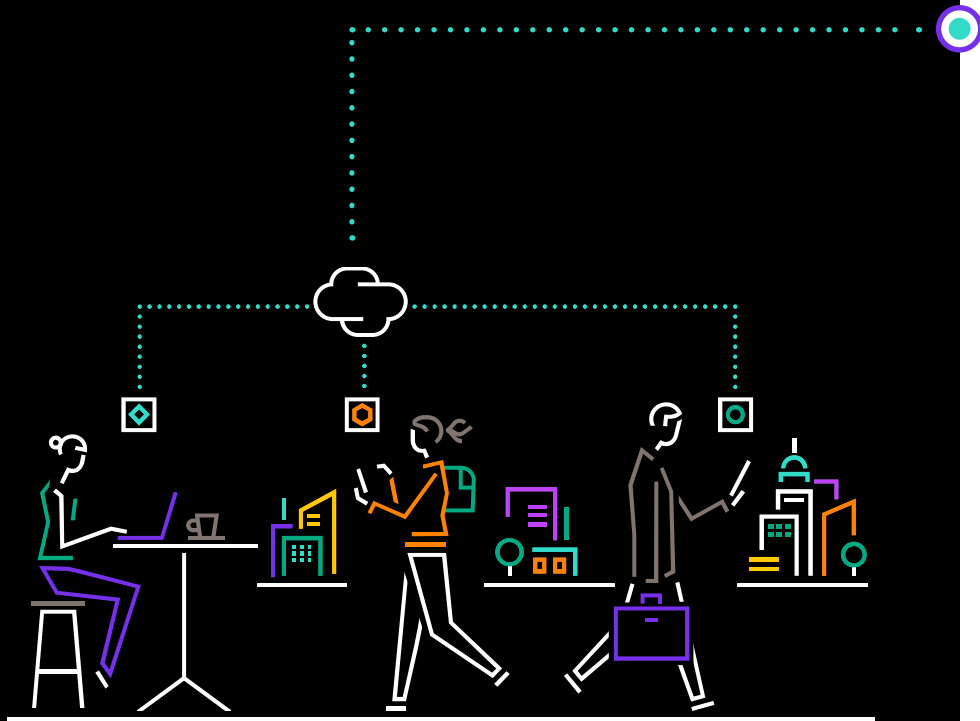
Soluciones

**HPE Pointnext
Services**

HPE GreenLake

**HPE Financial
Services**





OPTIMIZACIÓN PARA CARGAS DE TRABAJO SIN PRECEDENTES

La inteligencia fundacional de la computación de HPE transforma la TI mediante conocimientos que optimizan el rendimiento, la ubicación y la eficiencia de las cargas de trabajo para obtener unos mejores resultados con mayor rapidez.

Creada para las cargas de trabajo más exigentes, HPE aprovecha más de cuatro décadas de experiencia en el suministro de las mejores capacidades de optimización para cargas de trabajo de su categoría para la empresa. Además, los equipos de expertos de HPE, junto con los principales partners de software, se centran en construir y validar las cargas de trabajo clave en las que invierten nuestros clientes, como la inteligencia artificial, la nube híbrida y mucho más.

HPE GreenLake ofrece servicios de nube orientados a la carga de trabajo en 15 categorías como servicio con miles de combinaciones de componentes en todos los tipos de servicio. Y HPE ofrece todas estas soluciones completas optimizadas para cargas de trabajo de una única fuente, desde el hardware hasta la implementación del software, la validación y las pruebas.



Guía de la solución

Las soluciones optimizadas para cargas de trabajo de HPE eliminan las complicaciones en torno a la configuración y la gestión, lo que permite que tus equipos se centren en la innovación.

Estas soluciones también crean un entorno de alta disponibilidad y una infraestructura siempre en funcionamiento. Los clientes que aprovechan las soluciones de carga de trabajo de HPE obtienen mayor rentabilidad porque las soluciones permiten reducir tiempos y gastos, en comparación con el sistema de prueba y error típicamente asociado con los proyectos del tipo “hazlo tú mismo”.

Las soluciones optimizadas para cargas de trabajo de HPE permiten a tu organización acelerar el tiempo de obtención de la solución:

- Construir la solución en aproximadamente cinco horas, es decir, 5 veces más rápido con las herramientas de HPE⁵
- Automatizar alrededor de 200 pasos en solo unos clics, desde la implementación hasta la gestión del ciclo de vida⁵
- Uso de una infraestructura de la nube flexible, eficiente y componible para completar las tareas en aproximadamente dos minutos, comparado con las seis u ocho horas anteriores⁶
- Migración a los servicios de nube en tan solo 30 minutos⁷
- Mejora de la experiencia del usuario final de VDI con inicios de sesión Citrix 10 veces más rápidos⁸
- Ejecución de soluciones SAP® hasta un 400 % más rápido⁹

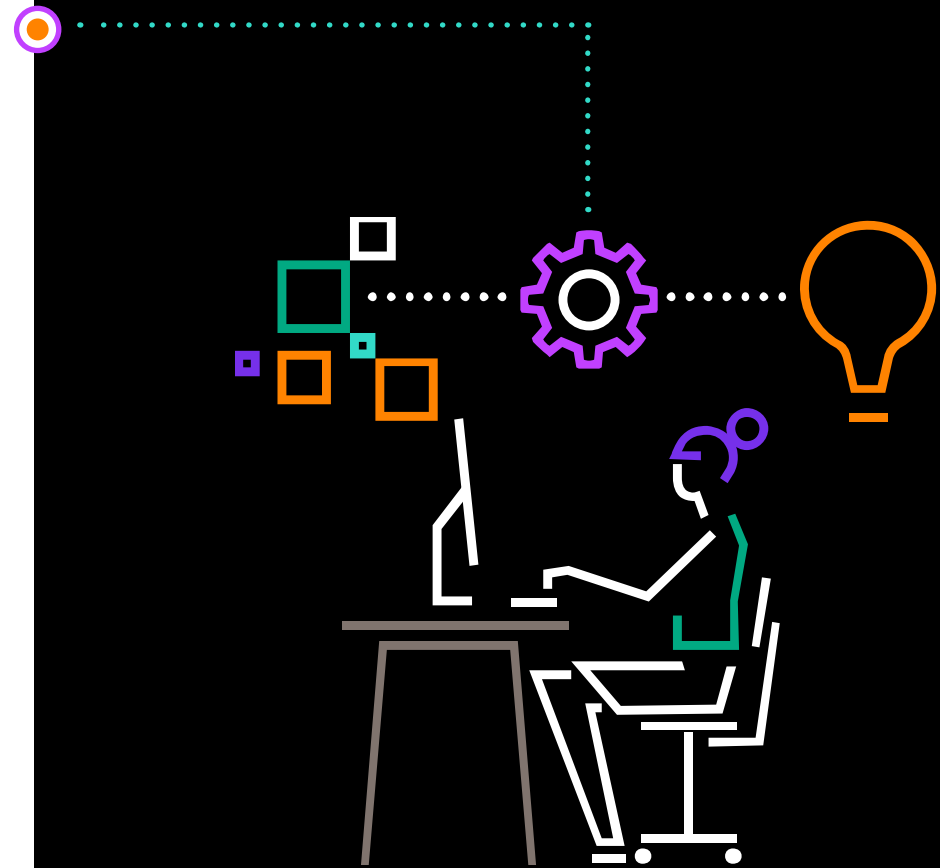
⁵ Basado en la plataforma HPE Synergy.

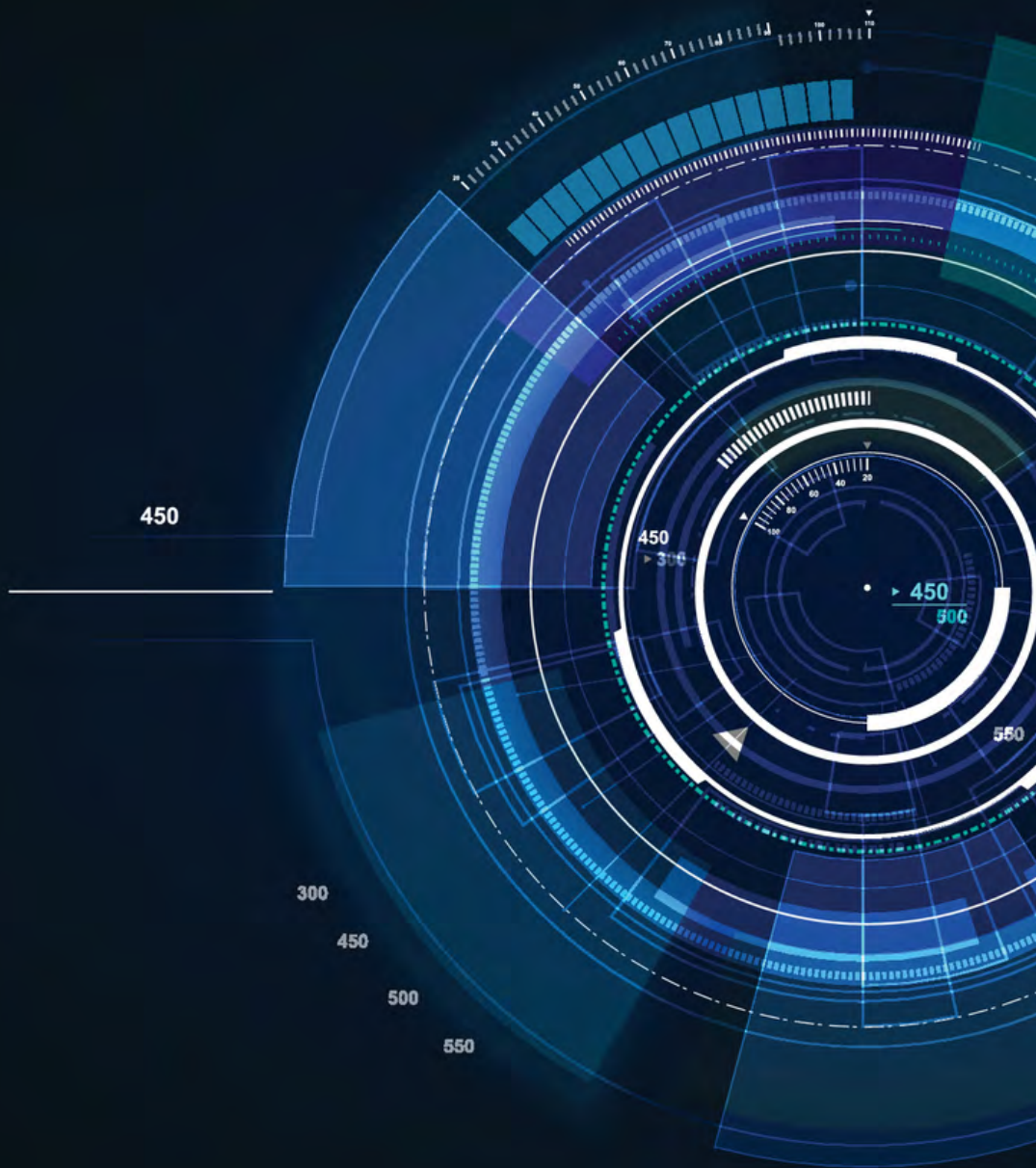
⁶ “[Sigorta Bilgi Ve Gözetim Merkezi acelera la entrega de datos en un 80 %](#)”, caso práctico de HPE, agosto de 2020.

⁷ “[Berlín se prepara para una importante migración de TIC](#)”, caso práctico de HPE, agosto de 2019.

⁸ “[La plataforma de infraestructura componible automatiza la TI para los proveedores de atención médica, Elbe Clinics](#)”, caso práctico de HPE, febrero de 2020.

⁹ “[Holy Fashion ahora cuenta con una mayor agilidad gracias a la infraestructura componible](#)”, caso práctico de HPE, octubre de 2019.





SEGURIDAD DE 360 GRADOS

Los servidores de HPE proporcionan una visión mejorada, integral y de 360 grados de la seguridad que comienza en la cadena de suministro de fabricación y concluye con un desmantelamiento protegido y al fin de la vida útil.

Puedes confiar en el portfolio de servidores de HPE para proporcionar la seguridad de 360 grados que necesitas y mereces porque HPE garantiza la seguridad antes de que llegue tu infraestructura con una cadena de suministro segura que actúa como tu primera línea de defensa contra los atacantes cibernéticos. Además, la seguridad automatizada protege más de cuatro millones de líneas de firmware contra el malware y el ransomware con detección temprana y recuperación automatizada de los servidores con problemas de seguridad.

La raíz de confianza del silicio HPE ancla el firmware del servidor HPE a una huella digital exclusiva de HPE antes de que se construya el servidor, lo que garantiza que el sistema sea seguro incluso antes de que arranque. La notificación y recuperación automatizada se ejecutan al detectar firmware comprometido. En caso de que un servidor se vea comprometido, los sistemas del servidor se restauran automáticamente, se desconecta el servidor y se realiza una recuperación y restauración del firmware validado. El sistema del servidor también facilita la recuperación del sistema operativo, las aplicaciones y las conexiones de datos.





Si vamos un paso más allá, la nueva arquitectura de confianza cero de HPE extiende la raíz de confianza del silicio a toda la arquitectura del servidor con certificados de plataforma. Estos certificados criptográficos reconocidos por la industria garantizan la identidad del servidor configurado con una declaración firmada digitalmente sobre lo que hay en el servidor.

Y cuando llega el momento de readaptar un servidor HPE, el borrado seguro acelera y simplifica la eliminación total de las contraseñas, los ajustes de configuración y los datos para evitar accesos accidentales a información que antes estaba perfectamente segura. El borrado seguro con un solo botón es una capacidad de criptoborrado de nivel NIST. Con un solo comando, el borrado seguro garantiza que ningún dato pueda recuperarse con fines maliciosos.

La seguridad de 360 grados de HPE significa:

- Cadena de suministro global de confianza
- Seguridad automatizada con la raíz de confianza de silicio de HPE
- Arquitectura de confianza cero
- Readaptación o retiro de infraestructura seguros





AUTOMATIZACIÓN INTELIGENTE

La inteligencia integrada en los productos informáticos centrales de HPE simplifica y automatiza las tareas de gestión, y establece de esta forma una base sólida para desarrollar una plataforma de nube híbrida abierta.

Con los sistemas optimizados para cargas de trabajo de HPE, puedes implementar fácilmente la infraestructura de forma más rápida y segura. Estos sistemas permiten desplegar una nube privada/híbrida en cualquier lugar con la velocidad, la flexibilidad y la economía que tu empresa necesita.

- Escala sin problemas con la velocidad de tu negocio.
- Acelera el despliegue 5 veces, automatizando más de 200 pasos en solo unos clics, desde la implementación hasta la gestión del ciclo de vida.

La infraestructura HPE está definida por software, es decir que está preparada para el futuro por diseño. También es altamente segura, y está construida y probada a escala. Con los sistemas inteligentes de HPE, puedes automatizar tus tareas diarias y permitir que tu escaso personal de TI se centre en proyectos más estratégicos. Te beneficiarás de:

- un **41 %** de aumento de la eficacia del personal de TI
- un **3,8 %** de mayor productividad del usuario
- Una infraestructura más ágil que te permitirá responder mejor a las necesidades de los clientes





La automatización y el control definido por software reducen el tiempo de implementación de semanas a días, lo que requiere un 57 % menos de tiempo del personal por implementación de servidor. Si usas las capacidades de automatización integradas en la infraestructura de fácil desarrollo de HPE, podrás acelerar tu negocio:



¹⁰ “Cuantificar el valor empresarial que supone mejorar la agilidad y el rendimiento de la TI con HPE Synergy”, IDC, febrero de 2021.

¹¹ Según una agencia de seguridad externa que realizó pruebas de iniciación de ciberseguridad a los servidores HPE Gen10 y a tres competidores líderes en servidores en septiembre de 2019.





Los sistemas optimizados para cargas de trabajo de HPE incluyen tres soluciones principales de automatización:

HPE Integrated Lights-Out (iLO) está integrada en los servidores HPE Gen10. HPE iLO es la inteligencia de núcleo exclusiva de HPE que supervisa el estado de los servidores, para ofrecer los recursos necesarios para la elaboración de informes, la gestión permanente, las alertas de servicios y la administración remota o local a fin de identificar y resolver con rapidez los problemas.

HPE OneView proporciona un enfoque basado en plantillas para el aprovisionamiento, la actualización y la integración del procesamiento informático, el almacenamiento y la infraestructura de red. Por medio del uso de plantillas de software de HPE OneView, una simple línea de código puede describir y componer de forma completa todos los recursos físicos necesarios para una aplicación, un host virtual o una infraestructura de contenedores.

HPE InfoSight analiza constantemente la infraestructura de servidor y aplica ejemplos del mundo real de cientos de miles de servidores para predecir y evitar problemas antes de que afecten de forma negativa las operaciones de negocio. HPE InfoSight para servidores combina el aprendizaje automático (ML) basado en la nube de HPE InfoSight con la supervisión del estado y el rendimiento de Active Health System y HPE iLO para optimizar el rendimiento y predecir y prevenir problemas, manteniendo tu infraestructura optimizada y segura.



TODO DISPONIBLE COMO SERVICIO

HPE GreenLake hace ahora posible disfrutar de la experiencia de nube en cualquier lugar, ya sea en extremos, instalaciones de ubicación conjunta, centros de datos y nubes múltiples. HPE GreenLake ofrece servicios de nube pública e infraestructura como servicio (IaaS) para tus cargas de trabajo locales, totalmente gestionado en un modelo de pago por consumo en el extremo, en ubicaciones conjuntas y en tu centro de datos.

Admite el pago por consumo

Acelera los conocimientos para liberar el valor de los datos, libera capital y potencia la flexibilidad operativa.

Escala vertical y horizontalmente

Ayuda a crear datos y análisis esenciales que son fundamentales para DX, proporcionados como servicio en todas sus ubicaciones.

Simplifica la TI

Centraliza las operaciones y los conocimientos en tu estado híbrido desde una única plataforma de autoservicio altamente intuitiva, HPE GreenLake Central.

Permite a HPE gestionar tu TI por ti

Libérate de realizar las tareas de supervisión y gestión de tu nube local y tus nubes públicas, administrándolas de manera segura desde nuestros centros de operaciones de TI de HPE de clase mundial.





Con HPE GreenLake, puedes impulsar el negocio con mejores resultados, más rápidamente. Por ejemplo, HPE GreenLake ayuda a acelerar el tiempo de comercialización ya que requiere un 75 % menos de tiempo para implementar proyectos digitales manteniendo la capacidad preparada antes de la demanda.¹¹ También se beneficia del point-and-click de autoservicio de acceso a los recursos, por lo que tus grupos empresariales pueden moverse rápidamente sin la intervención de TI.

HPE GreenLake te permite implementar rápidamente una amplia gama de servicios en la nube, como operaciones de aprendizaje automático (MLOps), contenedores, almacenamiento, computación, máquinas virtuales (MV) y protección de datos, entre otros. Estas soluciones preconfiguradas optimizadas para cargas de trabajo se pueden entregar en tus instalaciones. Con HPE GreenLake, puedes lograr lo siguiente:

- Ahorrar entre el 30 % y el 40 % de tu CAPEX eliminando la necesidad de un sobreaprovisionamiento.¹²
- Potenciar el ahorro de recursos de TI en un 40 %.¹²
- Reducir el tiempo de inactividad sin planificar en un 85 %.¹³

¹¹ Según una agencia de seguridad externa que realizó pruebas de iniciación de ciberseguridad a los servidores HPE Gen10 y a tres competidores líderes en servidores en septiembre de 2019.

¹² "The Total Economic Impact of HPE GreenLake", Forrester Research, junio de 2020.

¹³ "The Business Value of HPE GreenLake Management Services", informe técnico de IDC, enero de 2020.

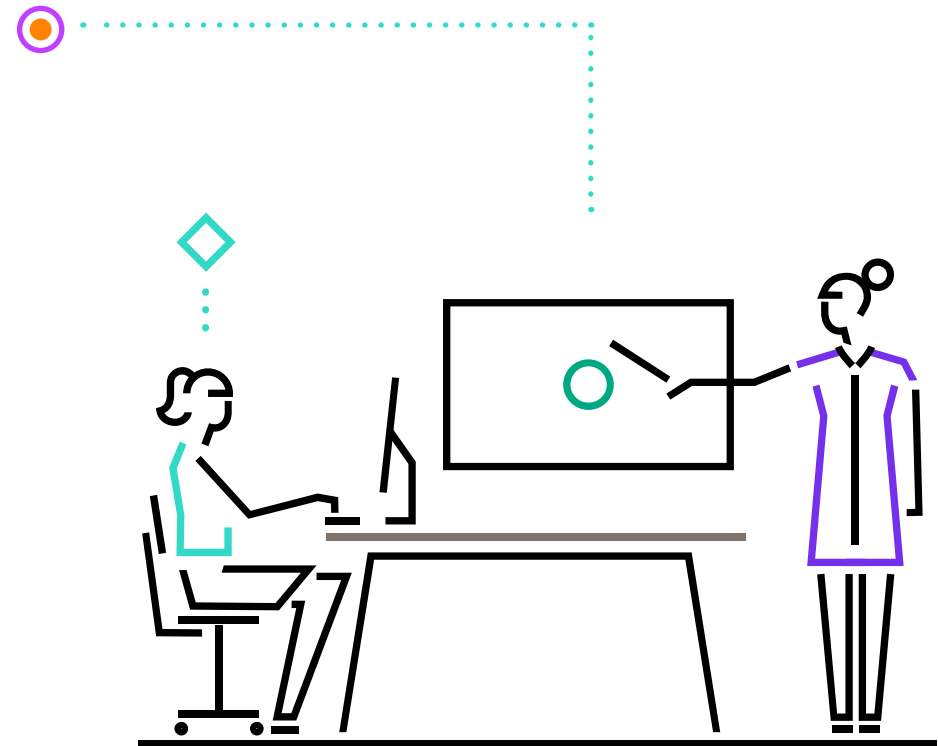


EL PARTNER ADECUADO PARA DX: HPE POINTNEXT SERVICES

La experiencia en productos HPE es potenciada por HPE Pointnext Services, y que ayuda a planificar, entregar y dar soporte a todas tus transformaciones y objetivos de actualización de TI.

Con HPE Pointnext Services, tu organización puede emprender un camino de modernización más rápido que proporcione mayor conocimiento y control, además de ayudarte a definir nuevas experiencias digitales a físicas para que sean más atractivas, impactantes y seguras. Puedes trabajar con los expertos en tecnología y en la nube de HPE Pointnext Services para lo siguiente:

- Evaluar aplicaciones para determinar la combinación adecuada para los objetivos únicos de tu organización.
 - Identificar y comprender tus objetivos.
 - Evaluar tu entorno actual de forma holística, en todas tus aplicaciones, datos y cargas de trabajo.
- Migrar las cargas de trabajo y pasar a un modelo de consumo con ahorros de costes.
 - Optimizar la combinación adecuada de nubes para cada carga de trabajo.
 - Aprovechar la experiencia adquirida durante más de 1000 proyectos de transformación hacia la nube en todo el mundo.





MODELOS FINANCIEROS FLEXIBLES

HPE Financial Services puede dar soporte a tus necesidades de TI hoy y posicionar tu negocio para el éxito futuro con una amplia gama de soluciones financieras y de ciclo de vida de activos.

Puedes elegir de una serie de modelos de implementación y consumo flexibles en función de tus necesidades organizativas y de los objetivos de DX.

- Utiliza HPE Financial Services para crear liquidez y financiar tu transformación digital.
- Reduce/elimina los elevados costes iniciales de CAPEX con el modelo OPEX.
- Elige el modelo de compra directa o flexible.

También puedes seleccionar programas/servicios adicionales que apoyen sus objetivos empresariales:

- **Soluciones de inversión en activos de TI para tu empresa:** construye estrategias de inversión en TI y de gestión del ciclo de vida que aceleren tu DX hoy y te ayuden a mantener la flexibilidad necesaria para afrontar las futuras necesidades tecnológicas.
- **Programa de ayuda de pago:** reduce los pagos durante ocho meses para empezar con tus programas hoy mismo.
- **Productos usados certificados de HPE:** amplía la vida útil de tus sistemas heredados cuando adquieras, alquiles o rentes equipos de TI usados desde nuestro inventario certificado.
- **Aplazamiento de pago:** compra ahora, paga después; aprovecha la estructura de pago diferido a 90 días para ayudar a aliviar los presupuestos ajustados.
- **Soluciones de transición de HPE:** retira y recupera valor de tu antigua infraestructura TI, traslada ubicaciones y gestiona cualquier transición.
- **Suscripción de HPE:** soluciones de TI completas por un pago mensual asequible y predecible para que puedas centrarte en las prioridades de negocio.
- **Alquileres de HPE:** mantén la agilidad de tu empresa con un acceso rápido a la tecnología más reciente, especialmente para abordar necesidades a corto plazo.
- **Renovación tecnológica HPE:** acorta los ciclos de actualizaciones de forma asequible y sostenible.
- **Modelos de uso HPE, implementación ampliada:** adquiere equipo de TI anticipándote a tus necesidades y paga solo después de haberlo implementado (hasta 12 meses después de recibirlo).



5

HPE ES TU SOCIO DE CONFIANZA QUE TE AYUDA A ELEVAR TU NEGOCIO

Los analistas del sector coinciden en que ahora es el momento de que las empresas den pasos importantes hacia la transformación digital. Y HPE tiene los productos, servicios y soluciones para hacer tu camino hacia el éxito de DX.

Con HPE, obtén una verdadera experiencia optimizada para cargas de trabajo y como servicio para todo tu sistema de nube híbrida, del extremo a la nube.

Confía en HPE para ofrecer una capacidad informática nueva y transformada para la empresa digital moderna.

- Soluciones informáticas completas, probadas y validadas con una verdadera experiencia como servicio
- La nube que se ajusta a ti a través de HPE GreenLake
- Elige la forma de adquirir y utilizar tu inversión en TI
- Soluciones de financiación flexibles de HPE Financial Services





MÁS INFORMACIÓN EN

hpe.com/es/es/compute-systems

hpe.com/es/es/greenlake

hpe.com/es/es/services/pointnext

hpe.com/es/es/servers/proliant-servers

hpe.com/es/es/integrated-systems/synergy

Toma la decisión de compra correcta.
Contacta con nuestros especialistas en
preventa.



Chat



Correo
electrónico



Llamar



Obtener actualizaciones


Hewlett Packard
Enterprise

© Copyright 2021 Hewlett Packard Enterprise Development LP. La información que contiene este documento está sujeta a cambios sin previo aviso. Las únicas garantías de los productos y servicios de Hewlett Packard Enterprise quedan establecidas en las declaraciones de garantía expresa que acompañan a dichos productos y servicios. Nada de lo que aquí se indica debe interpretarse como una garantía adicional. Hewlett Packard Enterprise no se responsabiliza de las omisiones o errores técnicos o editoriales que puedan existir en este documento.

SAP es una marca comercial o marca comercial registrada de SAP SE (o una empresa afiliada de SAP) en Alemania y en otros países. Todas las marcas de terceros son propiedad de sus respectivos titulares.

a50004030ESE, abril de 2021