

# Simplifica y protege la gestión de servidores desde el extremo hasta la nube

La computación ha evolucionado para convertirse en un servicio distribuido que facilita la transformación digital y que está disponible en cualquier lugar. No obstante, las herramientas de gestión heredadas son complejas y suelen presentar errores. Ha llegado el momento de **proteger, automatizar y unificar la gestión de la computación.**

## Transforma tu experiencia con HPE GreenLake for Compute Ops MANAGEMENT

Gestiona el ciclo de vida completo de todo tu entorno de computación con una única experiencia como servicio.



### Operaciones seguras en la nube

Protege tu infraestructura distribuida y tus datos. Consigue la agilidad de la nube.

### Simplifica y automatiza

Ahorra tiempo y dinero con la gestión ágil del ciclo de vida.

### Unifica la gestión de la computación

Usa una sola consola para gestionar la infraestructura, esté donde esté.

## Soluciona seis desafíos clave de la gestión de la computación

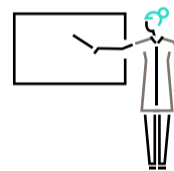


### «¿Cómo podemos simplificar la implementación de los servidores?»

1

Detecta y configura servidores automáticamente dispositivos informáticos, con una experiencia de contacto mínimo.

- Incorpora fácilmente miles de dispositivos distribuidos
- Reduce el tiempo de implementación
- Gestiona y supervisa servidores de forma segura y coherente



2

### «Necesitamos saber que los datos en la nube están protegidos»



Lleva la seguridad en la nube de la empresa a donde esté la infraestructura de computación.

- Protege las identidades con autenticación multifactor
- Usa la plataforma de servidores estándar del sector más segura del mundo
- Cifra y aísla los datos en la nube

3

### «Reducir el número de tareas manuales permitiría innovar al departamento de TI»

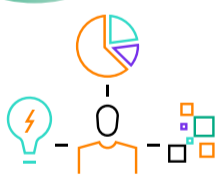
Gestiona todo tu entorno en tiempo real en un solo lugar con menos pasos.

- Accede hasta a decenas de miles de servidores en emplazamientos remotos, sistemas de extremo, centros de datos y nube híbrida
- Integra fácilmente el mejor software de su categoría de HPE y sus partners
- Agrupa servidores y actualízalos en unos pocos clics con acciones masivas



4

### «Mantener nuestras herramientas nos lleva demasiado tiempo»



Disfruta de una experiencia uniforme desde el extremo hasta la nube

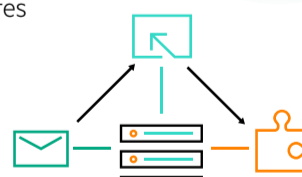
- Usa las mismas herramientas y procesos en todo tu entorno
- Dispón siempre de las versiones de software, herramientas y funciones más recientes
- Escala al instante y de forma masiva

5

### «¿Cómo podemos reducir el tiempo de inactividad de los servidores?»

La automatización reduce las ventanas de mantenimiento. Los procesos coherentes reducen los errores manuales.

- Resuelve problemas antes de que se produzcan con capacidades de autorrecuperación
- Automatiza las actualizaciones de software para simplificar las operaciones



6

### «Contar con procesos de actualización del firmware más fáciles nos ayudaría a reducir el riesgo»



Las automatizaciones logran que los servidores se actualicen de manera más rápida y más fácil.

- Actualiza los servidores en unos pocos clics con acciones masivas
- Establece políticas relativas a las líneas de base y el cumplimiento del firmware

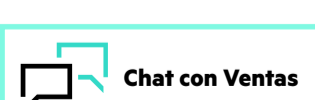
## La nube que se ajusta a ti

Los servicios de nube disponibles a través de la plataforma edge-to-cloud HPE GreenLake te ofrecen una mayor agilidad, escala y flexibilidad en todo tu panorama de TI.



Autoservicio | Pago por consumo | Escalabilidad ascendente y descendente | Gestionada por ti

Toma la decisión de compra correcta. Contacta con nuestros especialistas en preventa.



## Más información en

[hpe.com/solutions/compute-ops-management](https://hpe.com/solutions/compute-ops-management)

